

Before use, consult HaloFogger® Operation Manual for warning information, complete operating and treatment protocol instructions.

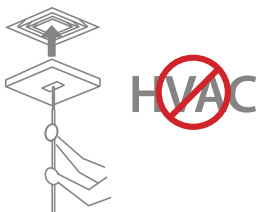
Antes del uso, consulte el Manual de funcionamiento de HaloFogger® para obtener información de advertencia, complete las instrucciones del protocolo de operación y tratamiento.

Quick Instructions | Instrucciones Rápidas

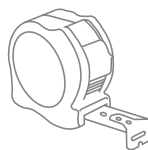
- 1 Pre-Clean Room**
Limpia la habitación



- 2 Prepare Room**
Prepare la habitación

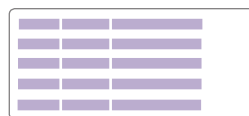


- 3 Calculate Room Size**
Calcular Tamaño de la Habitación

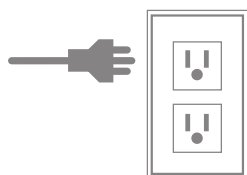


$$L \times W \times H = \text{ft}^3/\text{m}^3$$

- 4 Determine Fog Time**
Determinar el Tiempo de Nebulización



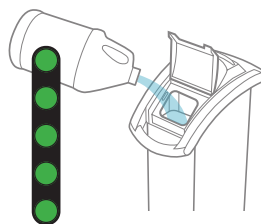
- 5 Plug in HaloFogger**
Conectar el nebulizador



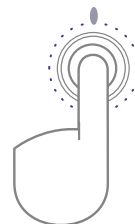
- 6 Set Timer**
Establecer el Tiempo



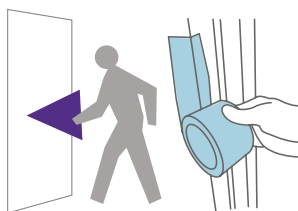
- 7 Check/Fill Disinfectant**
Chequear/Llenar Desinfectante



- 8 Press and Hold Start Button**
Mantener Pulsado el Botón 'Start'



- 9 Leave Room and Seal Doors**
Dejar el Espacio y sellar puertas



- 10 Post Sign**
Poner una señal



- 11 Wait Time / Room Re-Entry**
Tiempo de espera / reingreso de habitación



HVAC ON



Fog Times based on room size Fog Times basado en el tamaño de la habitación

ft ³	m ³	Timer Setting Ajuste del temporizador
1400 - 1,800	40 - 50	10 minutes
1,900 - 2,600	51 - 75	15
2,700 - 3,500	76 - 100	20
3,600 - 4,400	101 - 125	25
4,500 - 5,200	126 - 150	30
5,300 - 6,100	151 - 175	35
6,200 - 7,000	176 - 200	40
7,100 - 7,900	201 - 225	45
8,000 - 8,800	226 - 250	50
8,900 - 9,600	251 - 275	55
9,700 - 10,500	276 - 300	60

Room Re-Entry

Consult HaloMist Disinfectant Use Instructions for room re-entry procedure.

Reingreso a la Habitación

Consulte las Instrucciones de uso de desinfectante HaloMist para el procedimiento de reingreso a la habitación.